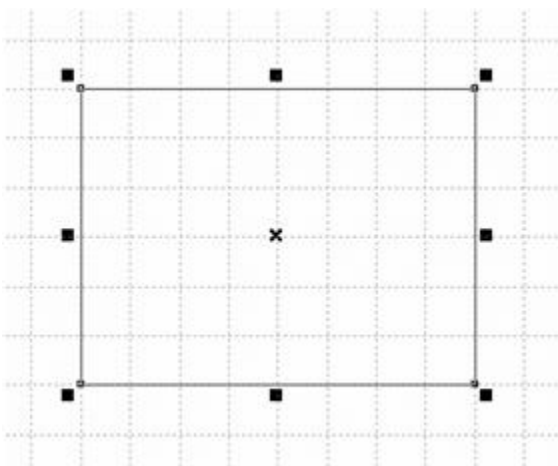


## Bài 15

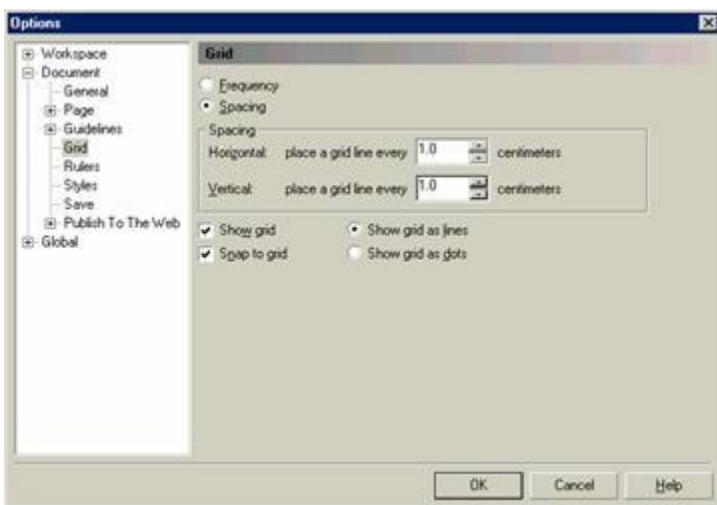
### L i nh v

Ch n View > Grid. L i nh v xu t hi n  
Nh b n th y, l i nh v là h th ng các ng ch m ch m màu xám bày ra d c ngang mi n  
v , phù h p v i v ch chia c a th c o. Ng ã ta th ng g i giao i m c a nh ng ng ch m  
ch m nh v y là m t l i (grid dot). L i nh v không thu c v b n v c a b n, không xu t  
hi n trên gi y khi in b n v , mà ch nh m giúp ta nh v d dàng. L i ích c a l i nh v càng rõ  
ràng khi b n làm vi c ch b t dính vào m t l i (s\*\*\* to grid), trong ó s di chuy n trên  
mi n v b ràng bu c vào các m t l i.

- B m-kép vào công c ch n và gõ phím Delete. D n s ch mi n v
- Ch n View > S\*\*\* To Grid. Ch n ch "b t dính vào l i"
- Dùng công c Rectangle Tool user posted image v m t hình khung
- Hình khung c a b n qu th c b "b t dính vào l i" (hình 1). B n không th ch n nh hình  
khung gi a nh ng m t l i



- Gõ phím Delete. Xóa b hình khung v a v  
B n có th quy nh l i kho ng cách gi a hai m t l i liên ti p (spacing) n u c n. Vi c i u  
ch nh nh v y c ng c th c hi n thông qua h p tho i Options.  
- B m-ph i vào th c o và ch n Grid Setup trên trình n nh o nh v a hi n ra. H p tho i  
Options xu t hi n (hình 2)



Do m h p tho i Options theo cách nh trên, b n th y bày ra các quy nh t ng ng v i m c Grid trên cây h th ng. quy nh kho ng cách gi a hai m t l i, b n ch n Spacing. B m vào Frequency, b n có th i u ch nh t n su t c a l i nh v, t c là s m t l i ng v i m t n v c a th c o. Khi dùng n v o khá nh (nh pixel, point ho c mi-li-mét ch ng h n), b n nên quy nh t n su t c a l i là tr s nh h n 1 tránh làm cho m t l i quá dày c. Trên h p tho i Options, b n còn th y có hai quy nh lo i tr nhau (b n ch có th ch n m t trong hai):

Show grid as lines: Hi n th l i nh v d i d ng các ng ch m ch m (nh b n th y r i ó). N u b n là h a viên k thu t quen làm vi c trên gi y k ô, có l ây là kh n ng t t l ành.

Show grid as dots: Ch hi n th nh ng m t l i. Cách hi n th này r i m t h n cách v a nêu.

N u ta b t nút Show grid as dots, nút b m Show grid as lines t ng t t. Ng i ta th ng quen g i các nút "tròn tròn" i v i nhau thành b , trong ó m i lúc ch có m t nút tr ng th ái b t, là các nút ài (radio button), t c là nút b m trên cái " ài" (cái ra- i-ô í mà!).

- B t nút ài Spacing
- B m-kép vào ô Horizontal và gõ 1. Quy nh kho ng cách ngang gi a 2 m t l i liên ti p là 1 cm
- B m-kép vào ô Vertical và gõ 1. Quy nh kho ng cách d c gi a 2 m t l i liên ti p là 1 cm
- B t nút ài Show grid as dots
- Ch n OK. óng h p tho i Options
- Dùng công c Rectangle Tool v hình khung r ng 7 cm, cao 5 cm. V i c t o hình khung v i kích th c cho tr c tr nên d dàng nh có l i nh v thích h p và ch "b t dính vào l i"
- Gõ phím Delete. Xóa hình khung v a v

### ng giống

Ngoài l i nh v, Corel DRAW còn có ph ng ti n khác giúp b n nh v d dàng h n n a, ó là ng giống (guideline). B n có th t ng giống ngang d c trên b n v phân chia trang in thành nhi u khu v c, t a nh ta k t m nh ng ng ch i m m trên gi y v i m c ích ánh d u các b ph n c a b n v. Nhi u ng i a thích dùng ng giống nh l cho b n v, t nh c mình không hình nh n m sát biên trang in (không ch m t p mà còn không an toàn vì máy in th ng không th in sát biên trang gi y). C ng nh l i nh v, ng giống không thu c v b n v, do ó không xu t hi n trên gi y khi b n in b n v.

t o ng giống ngang, b n tr vào th c o ngang và kéo d u tr c a chu t (d u tr m i tên) vào mi n v. T ng t, b n "kéo ra" ng giống d c t th c o d c.

- Tr vào th c o ngang, kéo d u tr vào mi n v. B n thu c m t ng giống ngang

- B n th y rõ ng giống là ng th ng có nét t o n ("g ch g ch")

- Tr vào th c o d c, kéo d u tr vào mi n v. B n thu c m t ng giống d c

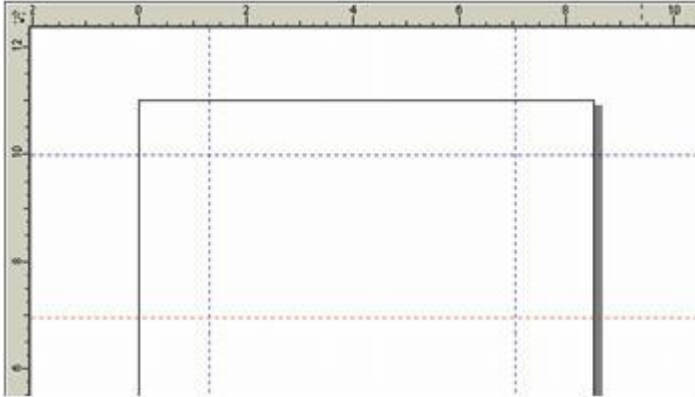
Thao tác nh trên ch c s làm cho b n có c m giác th c o là n i "s n xu t" ng giống. Mà qu th t, b n có th "l y" bao nhiêu ng giống tùy ý t th c o, c nh làm o thu t v y.

Trong tr ng h p mu n có ng giống d c ng v i v trí nào ó trên th c o ngang, b n tr vào v trí y, n gi phím Alt khi kéo d u tr t th c o ngang. T ng t, n gi phím Alt khi kéo d u tr t th c o d c, b n d dàng thu c m t ng giống ngang t i v trí ã nh.

- Tr vào v trí nào ó trên th c o ngang, n gi phím Alt và kéo d u tr vào mi n v. B n thu c ng giống d c t i v trí ã nh trên th c o ngang

- Tr vào v trí nào ó trên th c o d c, n gi phím Alt và kéo d u tr vào mi n v. B n thu c ng giống ngang t i v trí ã nh trên th c o d c

Th là b n có 4 ng giống, 2 ngang, 2 d c, i khái nh hình 3. B n ý, ng giống c t o ra sau cùng có màu , bi u th tình tr ng " c ch n", phân bi t v i các ng giống không c ch n có màu xanh d ng.



B n không c n quá dè d t, t m trong vi c ch n ch cho ng giống khi kéo ng giống t th c o. Ta c t nhiên l y" t" bao nhiêu ng giống tùy ý t th c o r i di chuy n t ng ng giống n ch c n thi t. Gi ng nh khi thao tác v i i t ng c a b n v , b n có th ch n ng giống di chuy n, quay tròn ho c xóa b .

- Ch n View > S\*\*\* To Grid. Ch m d t ch "b t dnh v ào l i"

- Ch n View > Grid. Cho l i nh v bi n i

-B m vào công c ch n

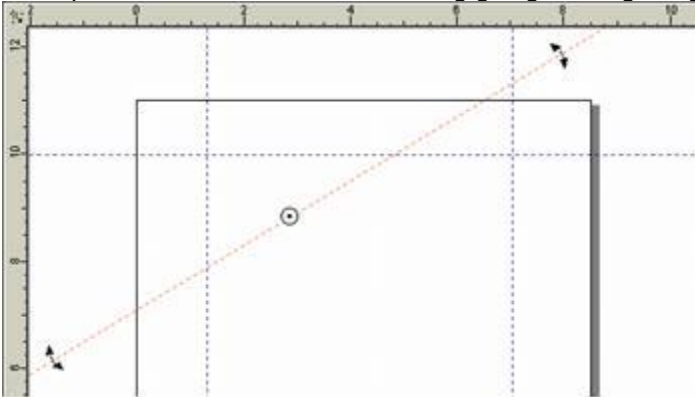
- Tr vào ng giống ngang màu . D u tr bi n thành m i tên hai u

- Kéo ng giống lên trên ho c xu ng d i. Di chuy n ng giống

B m vào ng giống ã ch n. D u ch n quay xu t hi n

- Kéo d u ch n quay. ng giống quay tròn

- Th phím chu t. B n thu c ng giống n m nghiêng (hình 4)



- Mu n ch n nhi u ng giống cùng lúc, nh ã làm v i các i t ng, b n n gi phím Shift và l n l t b m vào các ng giống c n thi t.

- B m vào m t ng giống d c. Ch n ng giống d c. ng giống c ch n chuy n thành màu

- n gi phím Shift và b m vào ng giống d c th hai. Ch n thêm m t ng giống d c n a

- Tr vào m t trong hai ng giống và kéo qua trái ho c qua ph i. C hai ng giống c ch n cùng di chuy n

C ng nh tr ng h p l i nh v, ích l i c a ng giống càng rõ ràng n u b n làm vi c ch b t dnh v ào ng giống (s\*\*\* to guideline), trong ó ng giống có tác d ng nh m t...

nam châm, ngh a là có th "hút" i t ng g n nó. th nghi m, ta hãy th k m t ng th ng d c theo ng giống.

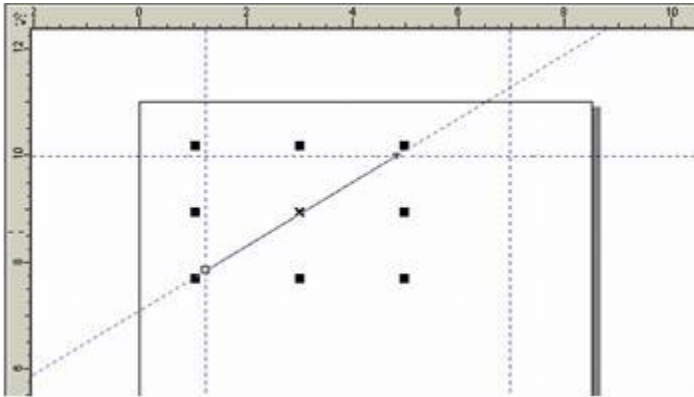
- Corel DRAW có m t công c chuyên dùng k ng th ng g i là Freehand Tool user posted image, v i bi u t ng hình "bút chì". B n ch c n n m l y "bút chì" và b m l n l t vào hai i m nào ó trên mi n v xác nh hai u mút ng th ng.

- Ch n công c Freehand Tool t h p công c

- Ch n View > S\*\*\* To Guideline. Ch n ch "b t dnh v ào ng giống"

- B m vào g n giao i m c a ng giống n m nghiêng v i m t ng giống th ng ng. u mút th nh t c b t dnh v ào giao i m c a hai ng giống

- Bấm vào giao điểm của hai đường thẳng để vẽ đường thẳng mới. Bấm vào góc của hai đường thẳng để vẽ góc. Bấm vào các đường thẳng để vẽ hình 5.



- Chọn Edit > Select All > Guideline. Chọn mọi đường thẳng

- Gõ phím Delete. Xóa bỏ mọi đường thẳng

Vậy là bạn đã thấy cách làm của các phần mềm giúp vẽ chính xác: thước kẻ (ruler), lưới (grid) và đường thẳng (guideline). Nếu bạn chỉ cần các bước vẽ đơn giản, bạn sẽ rất cần những bước đánh vào lưới (snap to grid) hoặc bước đánh vào đường thẳng (snap to guideline). Cho dù bạn không phải "dẫn kẻ" mà chỉ "làm vẽ nhanh", thước kẻ, lưới và đường thẳng vẫn là các phần mềm cần dùng thường xuyên.