

Bài 16

H i- áp

Tôi muốn tìm hình khung và ứng dụng trang in (tô màu nền cho trang in).

Muốn chính xác, có l ph i t b n ng giống ch y d c theo b n c nh trang in?

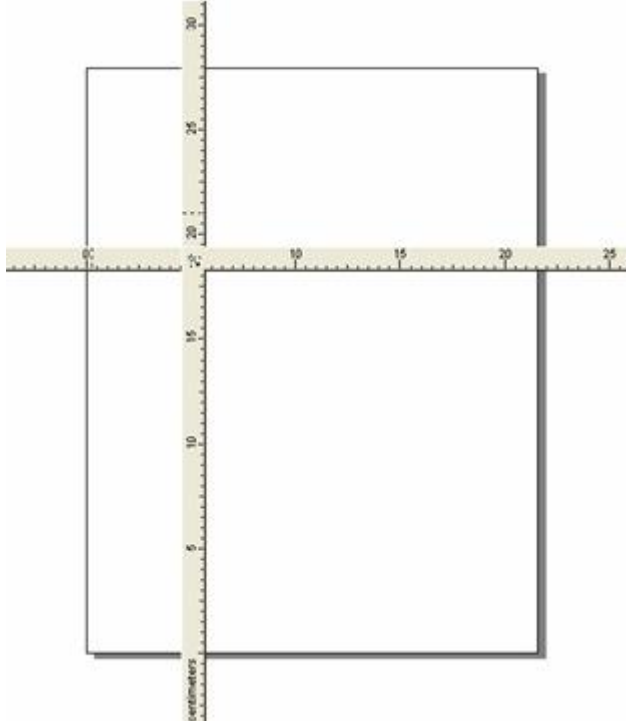
Có một cách rất nhanh làm việc này. Bên cạnh n b m-kép vào công cụ vẽ hình khung Rectangle Tool user posted image là xong.

Tôi thấy gõ các a th c o n m góc d i, bên trái trang in. Có cách nào nhanh *ng quy nh g c th c o tùy ý? Quy nh t a g c m i trên h p tho i Options có v b t t i n!**

Góc d i bên trái trang in là vị trí m c nh c a th c o (ng v i v ch chia s 0 trên th c o ngang và d c). CoreIDRAW c n c vào y tính t a c a m i i m trên m i n v . Vâng, quy nh g c m i cho th c o thông qua h p tho i Options, b n ph i b i tr ỏ c n t g c m i t a nào so v i g c c . N u ch mu n "áng ch ng" v trí g c m i, không c n chính xác, b n tr vào ch giao nhau c a hai th c o ngang và d c r i kéo d u tr n ch nào ó trên m i n v mà b n cho là thích h p t g c th c o. Khi th phím chu t, b n s c t o i ng u n. Sau này, n u c n a g c th c o v l i g c d i trái trang in, b n ch v i c b m-kép vào ch giao nhau c a hai th c o ngang và d c, không c n "kéo rê" nh trên.

Khi làm việc trên giấy, ta có thể t th c o vào ngay ch c n o. V y CoreIDRAW có cho phép dùng th c o m t cách t nhiên nh v y không?

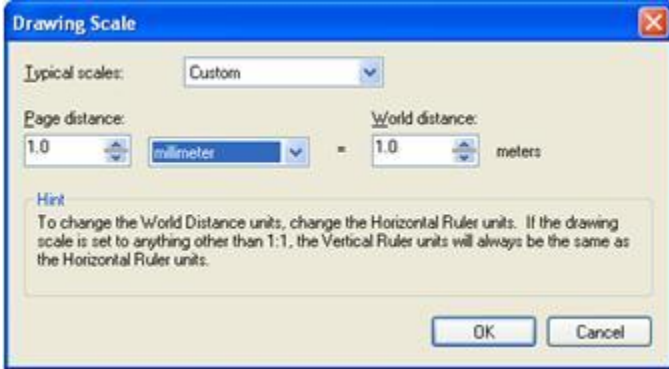
Ch ! Muốn t th c o vào ch tùy ch n trên m i n v , b n n g i phím Shift khi kéo th c o (hình 1). ó xong, b n "h t" th c o v l i biên m i n v b ng cách n g i phím Shift và b m-kép vào ch giao nhau c a hai th c o. Có l b n còn mang n ng phong cách "làm việc trên giấy" ch th c ra không nh t thì t ph i di chuy n th c o. Di chuy n ng giống thì t i n h n, b n ng ý không?



Tôi có nh dùng CoreIDRAW v b n . Tuy nhiên tôi thấy th c o c a CoreIDRAW ch th h i n kích th c trên giấy. Giá mà kích th c th c a b i u th trên th c o theo t l t ch n nào ó thì hay quá!

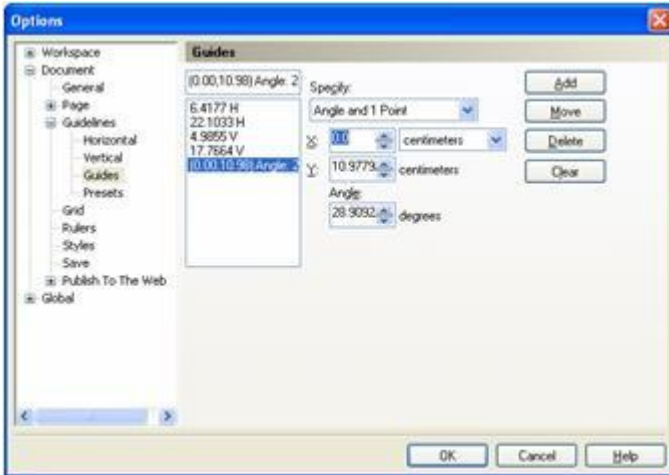
Nghe là b n mu n r ng khi ta k m t ng dài 10 mm trên trang in, th c o h i n th kích

thực tế là 10 m (theo tỉ lệ 1:1000) hay khác nhau? Thì bạn cần chọn đơn vị của thước là mét và quy định rằng 1 mm trên trang in bằng 1 m thực tế. Tiếp theo, bạn bấm vào menu Options, chọn meters trong ô liệt kê phần Units. Sau đó, bạn bấm nút Edit Scale để mở hộp thoại Drawing Scale và điền tỉ lệ vẽ như hình 2. Page distance là khoảng cách trên trang in. World distance là khoảng cách thực tế. Ngoài ra, ô liệt kê Typical scale trên hộp thoại Drawing Scale còn trình bày một số tỉ lệ tiêu biểu (thường dùng cho các bản vẽ kỹ thuật) bạn có thể chọn cho nhanh.



Kéo góc giống thước kẻ vào vị trí nào đó bằng cách quan sát vạch chia của thước, tôi sẽ hướng dẫn bạn không cần chính xác cho lắm! Có cách nào quy định thước hoành và thước đứng dọc và tung của góc giống nhau?

Chắc chắn bạn nghĩ là "đơn vị kỹ thuật" chính xác nên mới thắc mắc này! Vâng, ta có phép quy định vị trí chính xác cho góc giống nhau. Bạn hãy bấm vào góc giống bạn thích hoặc chọn View > Guidelines Setup để mở hộp thoại Options như hình 3. Nếu bạn bấm vào góc giống xiên, hộp thoại Options sẽ liệt kê thêm góc giống hình có trên màn hình. Trong ví dụ kèm theo là tung góc giống ngang. Chọn vào góc giống dọc.



Bạn có hai cách xác định góc giống xiên, chọn ô liệt kê Specify:

- Angle and 1 Point: Xác định bằng góc xiên và một điểm biên trang in (mà góc giống đi qua).
- 2 Points: Xác định bằng hai điểm biên trang in (mà góc giống đi qua).

Muốn tạo góc giống ngang và đứng nào đó, bạn gõ tung y trong ô nhập li u góc trên trái rồi bấm nút Add. Muốn di chuyển góc giống ngang hình có, bạn chọn tung t góc ng trên ô liệt kê bên trái, gõ li tung m i r i b m nút Move. Thao tác với góc giống dọc hoàn toàn tương tự.

Ngoài ra, bạn còn thấy các nút bấm Delete và Clear. Delete dùng xóa góc giống do bạn chọn ô liệt kê. Clear dùng xóa mọi góc giống dọc, ngang hoặc xiên tùy theo theo lúc bạn bấm vào góc giống nào.

Có cách nào t m th i gi u i m i ng giống cho nh ng nh t? Tôi ch a mu n xóa b chúng vì còn c n n trong các thao tác v sau?

R t n gi n. B n ch n View > Guidelines cho m t d u duy t (check mark) tr c m c ch n Guidelines trên trình n View. M i ng giống s t m th i c gi u i. Ng i tag i m c ch n ki u nh v y là m c duy t (check item). N u b n ch n View > Guidelines l n n a, các ng giống s tái hi n. T ng t , trên trình n View còn có các m c duy t Rulers và Grid giúp b n b t t t th c o và l i nh v. N u ch a c n n th c o, b n có th ch n View > Rulers t m th i gi u i th c o, làm cho mi n v r ng rãi, “thoáng mát” h n.

Quan sát danh sách các lo i n v kh d dùng cho th c o trên h p tho i Options, tôi th y có m t s n v “l à l ”: picas, points, ciceros, didots. sao có “points” r i l i có “picas, points” n a? Và “pixels” là “ch m trên màn hình”, có kích th c ph thu c phân gi i, sao c xem là n v o?

Các lo i n v o mà b n th y “ng ng ” v n c dùng trong ngh s p ch và thi t k n ph m truy n th ng ph ng Tây. Trong h o Anh M , m t inch b ng 72 point. M t pica b ng 12 point. n v picas, points là lo i n v h n h p. n v didot c t theo tên ng i có công l n trong vi c phát tri n ngh in t i Pháp vào th k 18, Francoise Ambroise Didot. Gia ình Didot ã thi t k nên m t lo t ki u ch (typeface), tr thành nh ng ki u ch chu n m c Pháp, v n c dùng cho n ngày nay.

V n v o pixels, b n hoàn toàn có lý. Ch m trên màn hình to nh th nào ph thu c vào phân gi i c a màn hình. Tuy nhiên, lo i “ n v o t ng i” này hi n c dùng ph bi n trong l nh v c thi t k trang Web (Web page). Trang Web n v i công chúng qua m ng Web. Ng i xem “th ng th c” trang Web qua màn hình máy tính. Do ó, vi c dùng pixel làm n v o kích th c có ngh a nh t nh. Ch ng h n, khi nói r ng m t b n v có kích th c 640 pixel x 480 pixel, ng i “sành i u” hi u ngay r ng ó là hình nh chi m tr n màn hình phân gi i t i thi u trên h th ng Windows.

Sau khi kh i ng CorelDRAW, m b n v m i, tôi th y n v th c o l i là inch. Trong l n tr c làm vi c v i CorelDRAW, tôi ã i n v th c o thành x ng-ti-mét r i kia mà. Th là ph i quy nh l i n v th c o. Thi t là k !

Quy nh v n v th c o và nhi u quy nh khác c a b n v môi tr ng làm vi c c l u gi ngay trong t p tin b n v hi n hành, ngh a là không có hi u l c i v i m i b n v . Khi b n m b n v m i, CorelDRAW tr l i v i các quy nh m c nhiên. N u mu n s i u ch nh c a mình c CorelDRAW hi u nh là quy nh m c nhiên áp d ng cho m i b n v m i, b n ch n Tools > Options > Document. Trên h p tho i Options (hình 4), b n b t ô duy t Save options as defaults for new documents. n v m i ch n cho th c o (trong tr ng h p c a b n là x ng-ti-mét) c l u gi nh là quy nh m c nhiên, b n b t ô duy t Grid and rulers options. B n có th t t các ô duy t còn l i n u th y không liên quan n nhu c u c a mình. Sau cùng, b n ch n OK óng h p tho i Options. Th là trong nh ng l n m b n v m i sau này, th c o c a b n luôn luôn có n v là x ng-ti-mét.

